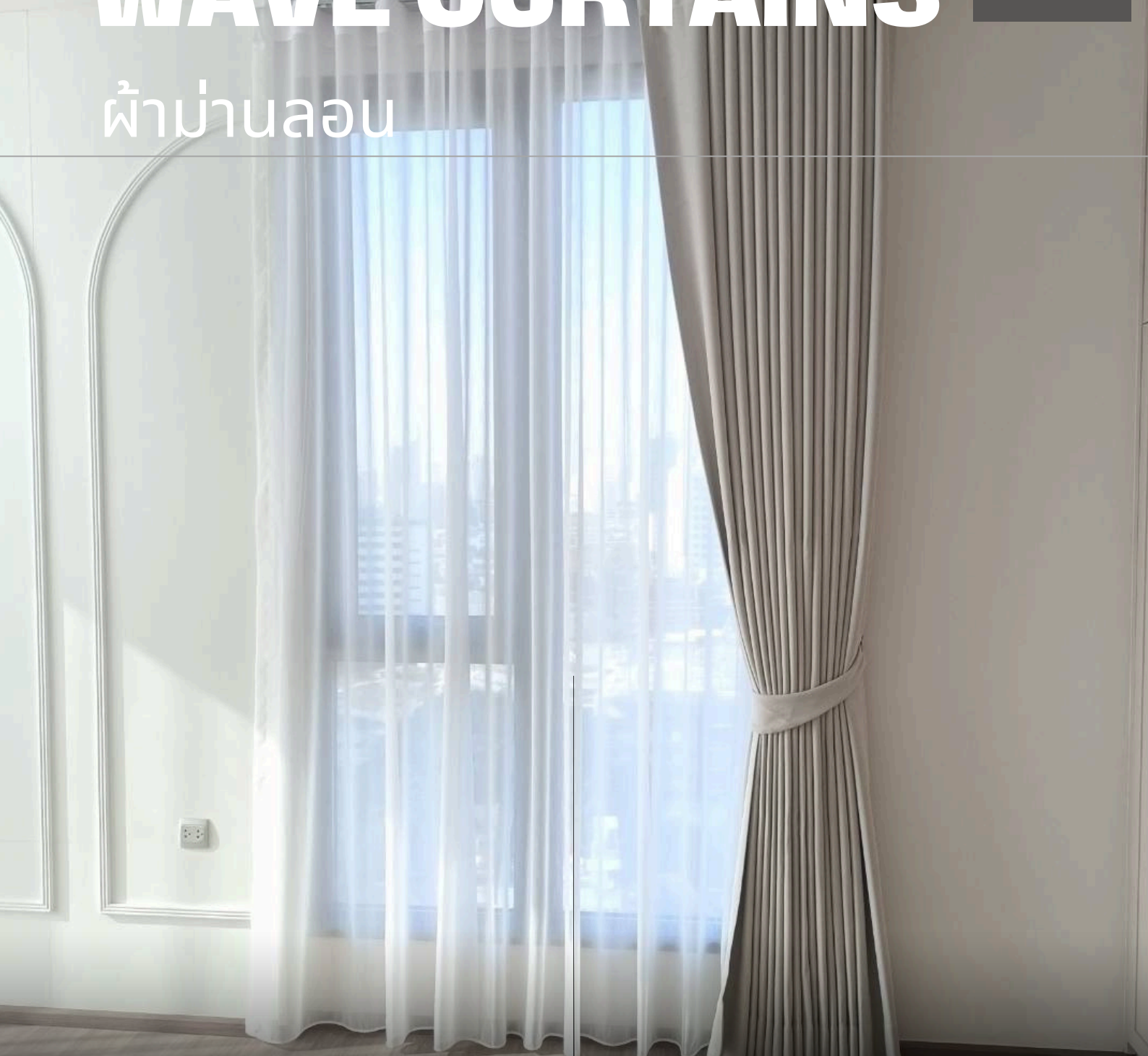


# WAVE CURTAINS

ผ้าม่านลอน



**Best Seller**

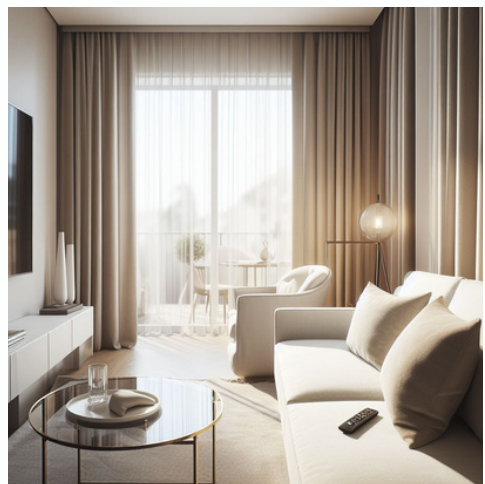
3 ข้อดีของผ้าม่านลอน

- \* ลुकที่สวยงามและทันสมัย
- \* ติดตั้งง่ายและสะดวกในการดูแลรักษา
- \* ปรับเปลี่ยนให้เข้ากับสไตล์ห้องได้ง่าย



# ทำไมควรเลือกติด ผ้าม่านลอน?

ผ้าม่านลอน (Wave Curtains) เป็นผ้าม่านที่มีลักษณะการพับผ้าเป็นคลื่นที่เรียบเนียนและสม่ำเสมอ ทำให้ดูเป็นระเบียบและมีความโมเดิร์นอย่างชัดเจน ลักษณะการดีไซน์ของผ้าม่านลอนช่วยเพิ่มความโดดเด่นและความหรูหราให้กับห้องโดยไม่ทำให้ดูเยอะเกินไป





# คุณสมบัติและดีไซน์ของ ผ้าม่านลอน

- การพับเป็นลอนคลื่น: ผ้าม่านลอนถูกออกแบบให้มีลักษณะการพับเป็นคลื่นอย่างต่อเนื่อง โดยการสร้างคลื่นนี้มักจะใช้สายที่ยึดให้ผ้าพับลงในทิศทางเดียวกัน ซึ่งช่วยให้ลอนของผ้าดูเรียบและเป็นระเบียบ
- วัสดุ: ผ้าม่านลอนมักทำจากผ้าที่เบาและนุ่ม เช่น ผ้าฝ้าย ผ้าโพลีเอสเตอร์ หรือผ้าม่านที่มีส่วนผสมของลินิน เพื่อให้ผ้าสามารถพับเป็นลอนอย่างสวยงามและไม่หนาเกินไป
- ดีไซน์แบบโปร่ง: ส่วนใหญ่ผ้าม่านลอนเป็นผ้าบางเบา แต่ก็สามารถใช้ผ้าที่หนาขึ้นได้เช่นกัน ซึ่งช่วยกรองแสงในระดับที่แตกต่างกันตามความต้องการ สามารถสร้างบรรยากาศที่ผ่อนคลายและอบอุ่นให้กับห้อง



# ประโยชน์และข้อดีของผ้าม่านลอน

- ให้ความรู้สึกทันสมัยและสะอาดตา: ลักษณะการพับลอนคลื่นทำให้ผ้าม่านดูมีความเป็นระเบียบ เหมาะสำหรับการตกแต่งบ้านที่เน้นสไตล์โมเดิร์นและมินิมอล
- การควบคุมแสง: ผ้าม่านลอนสามารถกรองแสงได้ตามระดับของเนื้อผ้า ช่วยให้ห้องได้รับแสงธรรมชาติในปริมาณที่เหมาะสม ซึ่งเหมาะกับห้องที่ต้องการแสงนวล ๆ ในตอนกลางวัน
- ใช้งานร่วมกับระบบมอเตอร์: เนื่องจากผ้าม่านลอนมีลักษณะการเปิด-ปิดที่เรียบง่าย จึงนิยมใช้ร่วมกับระบบมอเตอร์ที่ควบคุมด้วยรีโมทได้ ซึ่งช่วยให้การใช้งานสะดวกสบายยิ่งขึ้น
- บำรุงรักษาง่าย: ลักษณะของผ้าม่านลอนช่วยให้ฝุ่นไม่สะสมมากเท่ากับผ้าม่านแบบอื่น และสามารถถอดซักได้ง่ายตามคำแนะนำของผู้ผลิต





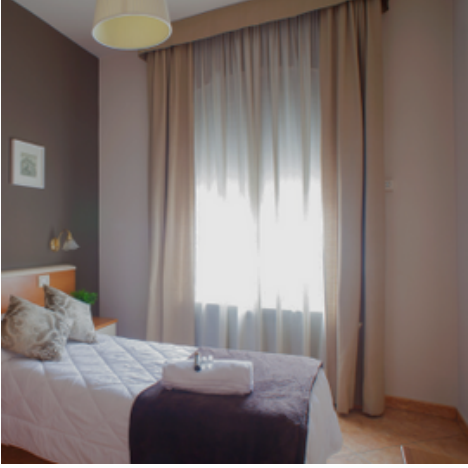
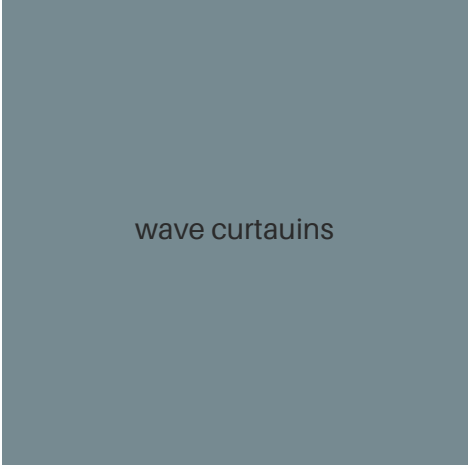
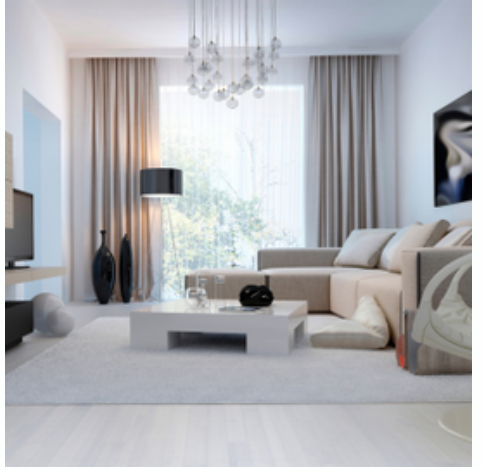
# Sample













# interiors-inhouse

[www.interiors-inhouse.com](http://www.interiors-inhouse.com)